

Vilistlase tervitus!

Edgar Kaare
Räpina ÜG vilistlane 2002



Lapse- ja koolipõlve huvid = tänased huvid ja mõjud

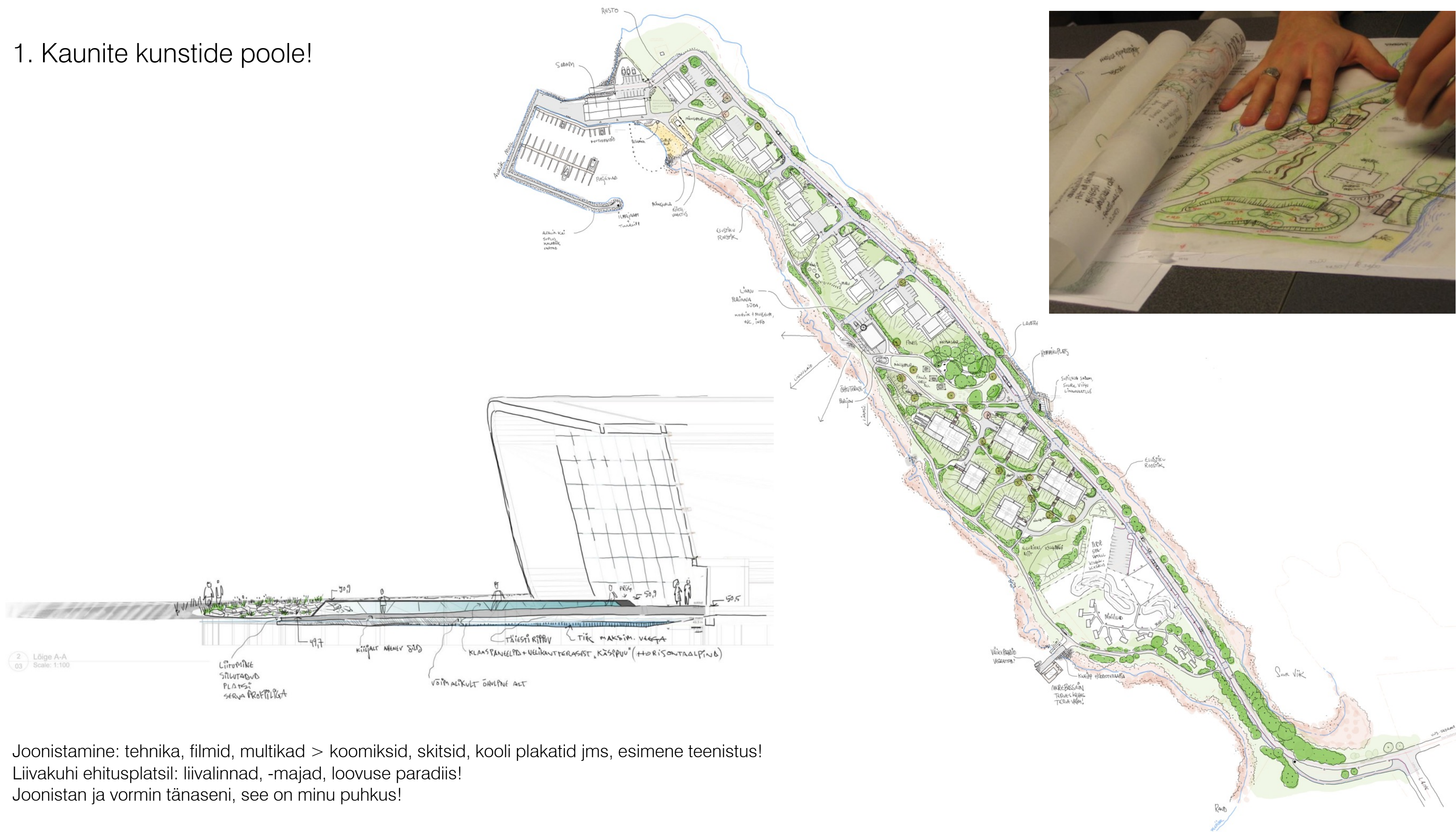
Kõik me toimetame armastusega kui see pakub palju huvi.
Sellega on seotud paljud head mälestused nii koolist kui muidu.

1. Kaunite kunstide poole!



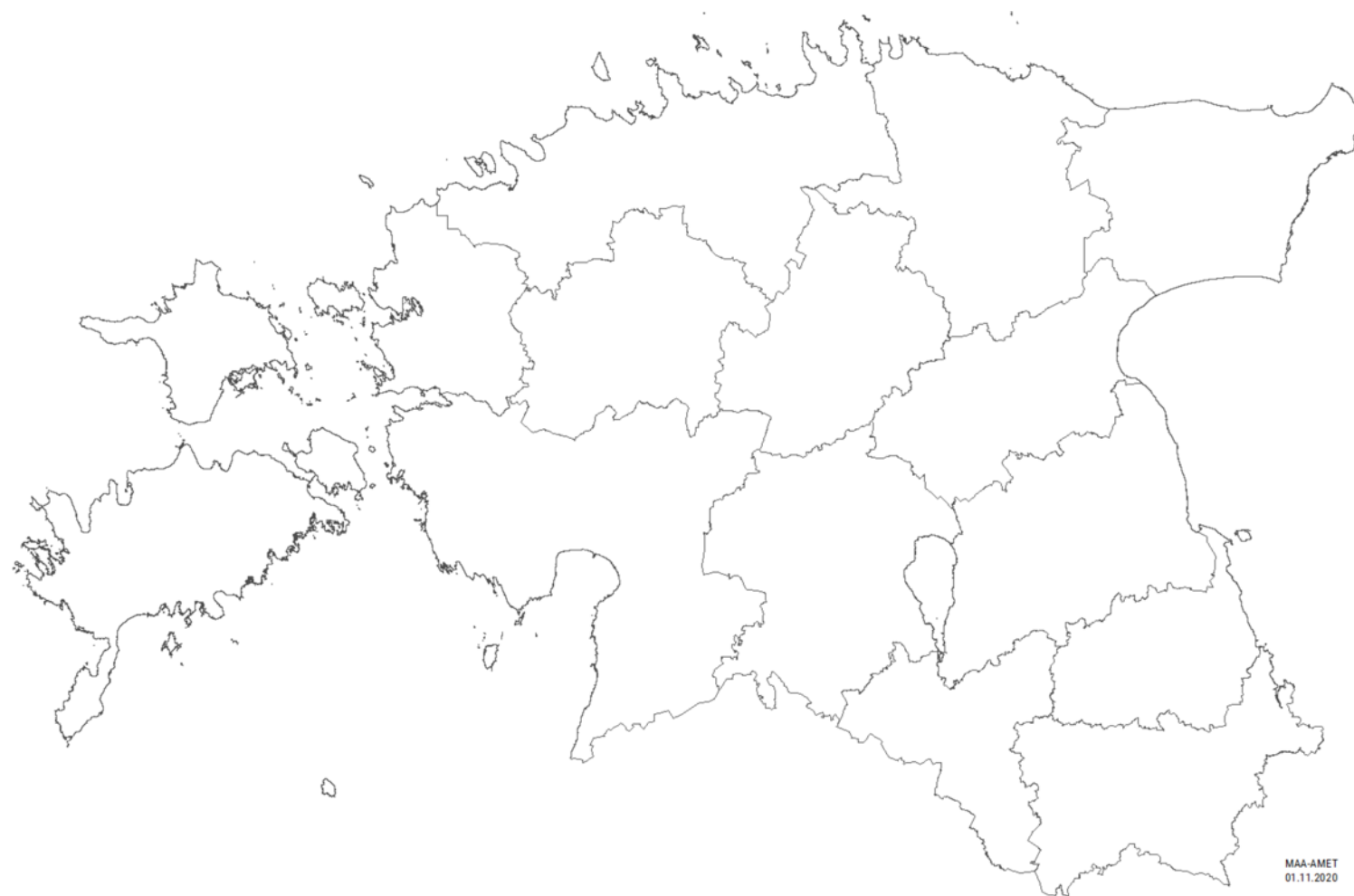
Joonistamine: tehnika, filmid, multikad > koomiksid, skitsid, kooli plakatid jms, esimene teenistus!
Liivakuhi ehitusplatsil: liivalinnad, -majad, loovuse paradiis!
Joonistan ja vormin tänaseni, see on minu puhkus!

1. Kaunite kunstide poole!



Joonistamine: tehnika, filmid, multikad > koomiksid, skitsid, kooli plakadid jms, esimene teenistus!
Liivakuhi ehitusplatsil: liivalinnad, -majad, loovuse paradüüs!
Joonistan ja vormin tänaseni, see on minu puhkus!

2. Saksakeel 1991-2002-...



Vabadus 1991: tiigrihüpe läände, SAT, riigieksam ja LIONS reisirid.
Võõrkeelte tundmine avab uksi ja on tänaseni kasulik!

2. Saksakeel 1991-2002-...

Natur in der Stadt



Isarplan, München



Urbaner Wald, Leipzig

Wohnen



Öffentliche Grün- und Ausgleichsflächen an der Truderinger Straße, München



Ehemaliges Bahngelände, Landshut



Park am Salzsenderweg, München



Hochmuttinger Straße, München



Maikäfer Siedlung, München



Krüner Straße, München

Schulen



Gemeinschaftsschule Münzesheim, Kraichtal



Kirchliches Zentrum Preysingstraße, München



Grundschule Riem, München

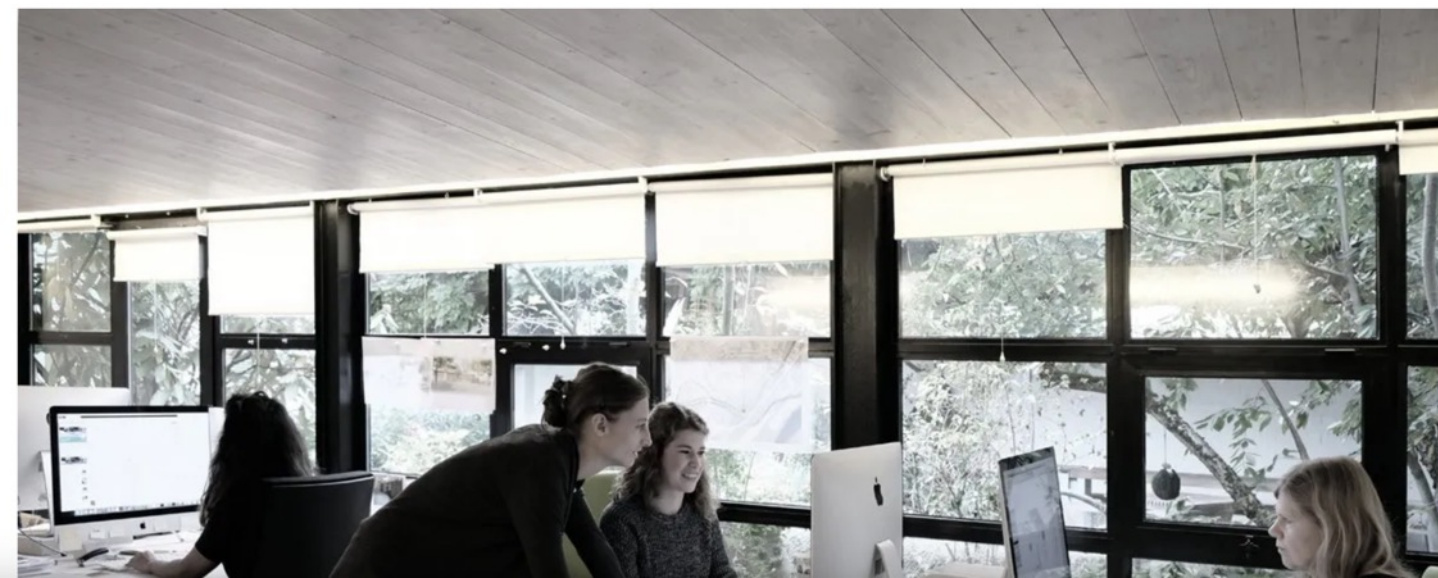


Leitung

Oliver Engelmayer: Studium an der TU München-Weihenstephan bei Prof. Peter Latz. Berufseinstieg als freier Mitarbeiter bei Irene Burkhardt Landschaftsarchitekten. Freie Mitarbeit bei Burger Tischler und Realgrün in München. 4 Jahre Projektleitung bei psb landscape architects in Sydney/Australien. Eintrag in die Stadtplanerliste der Bayerischen Architektenkammer (2013), Lehraufträge an der Hochschule Weihenstephan Triesdorf (seit 2014). Seit 2015 Partner.

Martin Mendel: Studium an der TU München-Weihenstephan bei Prof. Peter Latz. Während des Studiums freie Mitarbeit bei Irene Burkhardt Landschaftsarchitekten. Freie Mitarbeit bei Stefan Tischler, Realgrün, Uta Stock-Gruber und Susanne Burger. 1998-99 Assistenz am Lehrstuhl für Landschaftsarchitektur und Entwerfen von Prof. Valentini. 2000-2014 Projektleitung bei Susanne Burger. 2014-2019 freie Mitarbeit u. a. bei Burkhardt Engelmayer, Liebald Aufermann, Rüdiger Schönenberg. Seit 1.1.2019 Partner.

Irene Burkhardt: Studium an der TU München-Weihenstephan bei Prof. Wolfgang Haber. Wissenschaftliche Mitarbeiterin am Lehrstuhl für Landschaftsökologie 1977-1987. Angestellte bei der LH München, Planungsreferat 1988-1992, Teilzeit. Gründung des Büros Irene Burkhardt Landschaftsarchitekten 1990. Zweiter Bürositz in Leipzig 1994-2011. Seit 2015 Burkhardt Engelmayer Partnerschaft. Seit 2019 Burkhardt Engelmayer Mendel Landschaftsarchitekten Stadtplaner Part mbB. Sie ist seit 2019 als Seniorchefin beratend tätig.



Võõrkeelte tundmine avab uksi ja on tänaseni kasulik!

3. Ettevõtlikkus

Koolis korraldamine: klassiõhtud, ühised mängud, räpipeod! ...

Koolis esinemised: *mini playback show*, etendused ...

See kõik on andnud julgust ja tahet igasugustele omaalgatustele.

3. Ettevõtlikkus



Esileht Blogi/Uudised Karlova Päevad 2022 Karlova linnaosa Selts Otsing
Linnaruumi kujundamine Meie sõbrad Kirjandus Kontakt

Linnaosa kujunemist puudutavas võib alati meie poole pöörduda

Karlova Seltsi linnaruumi toimkond tegeleb Karlova linnaosa hoonestuse ja hoonete vahelise linnaruumi (sh liiklus ja parkimine) teemaga lähtuvalt Seltsi põhikirjast: edendada Karlova linnaosa elukeskkonda, aidata säilitada miljööväärtust ja tugevdada Karlova elanike piirkondlikku identiteeti.

Karlova ruumilist kujunemist puudutavas aitavad kaasa mõelda linnaosa eripäradega tuttavad inimesed. Anna teada kui märkad meie kodukandis midagi head tunnustamist väärivat või halba küsitavust tekitavat. Võtame Sinu mõtted arvesse ja aitame linnavalitsusega suhelda.

Karlova linnaruumi toimkond:

toimkonna meiliilisti aadress: karlova-linnaruumi-toimkond[at]googlegroups.com

Aksel Part
akselpart[at]gmail.com
5043057

Ilmar Part
liiklus (sh kergliiklus), parkimine
ilmarp[at]gmail.com
5030915

Aili Saluveer
suhtlemine linnaga, probleemide koondamine
aillie[at]gmail.com

Edgar Kaare
maastikuarhitektuur
edgar.kaare[at]gmail.com
5128123

Juta Vallikivi
ajalooliste hoonete konserveerimine
jutavallikivi[at]gmail.com
55667944

Linnaruumi toimkond

[Karlova Maja lood](#)
[Karlova Ehe](#)
[Planeeringud ja projektid](#)
[Kasulikke lugemist](#)
[Päeva pargi kaitse](#)

Koolis korraldamine: klassiõhtud, ühised mängud, räpipeod! ...
Koolis esinemised: *mini playback show*, etendused ...
See kõik on andnud julgust ja tahet igasugustele omaalgatustele.

3. Ettevõtlikkus



Emajõe vasakkalda kaldakindlustus



Uus-Meremaa kortermajade hoov



Kiikri 6 kortermajade hoov



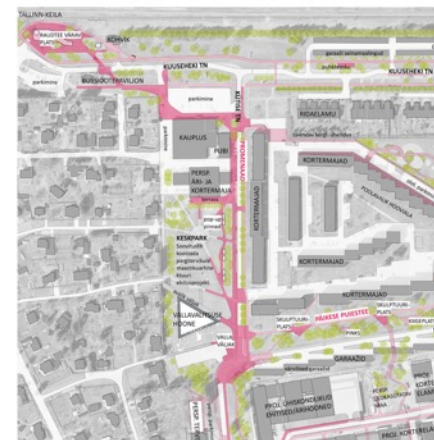
Maarjävälja haljasala, II koht



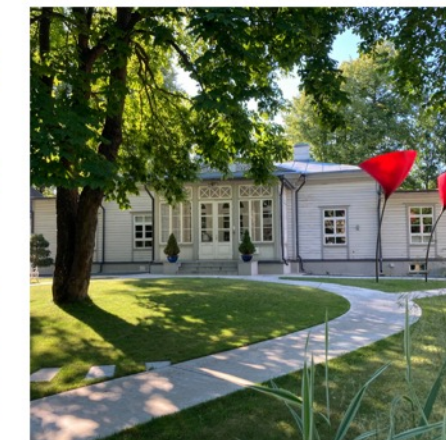
Valga LIDL, II koht



Ermi elamustänav, I koht



Saue linna elutänavate kujunduskava



Arhitekt11 kontori aed



Sisekaitseakadeemia Narva õppekeskuse linearpark



Koolis korraldamine: klassiõhtud, ühised mängud, räpipeod! ...
Koolis esinemised: *mini playback show*, etendused ...
See kõik on andnud julgust ja tahet igasugustele omaalgatustele.

4. Liikumine

Kodust kooli ja tagasi 5 km päevas.

Jalgpall (Räpina Spordiklubi), jäähoki, jooksmine.

Liikumise pisik on küljes tänaseni ja ligitõmbava digimaailma kõrval on seda aina rohkem kõrvale vaja.

Liikumine = füüsiline ja vaimne tervis!

4. Liikumine



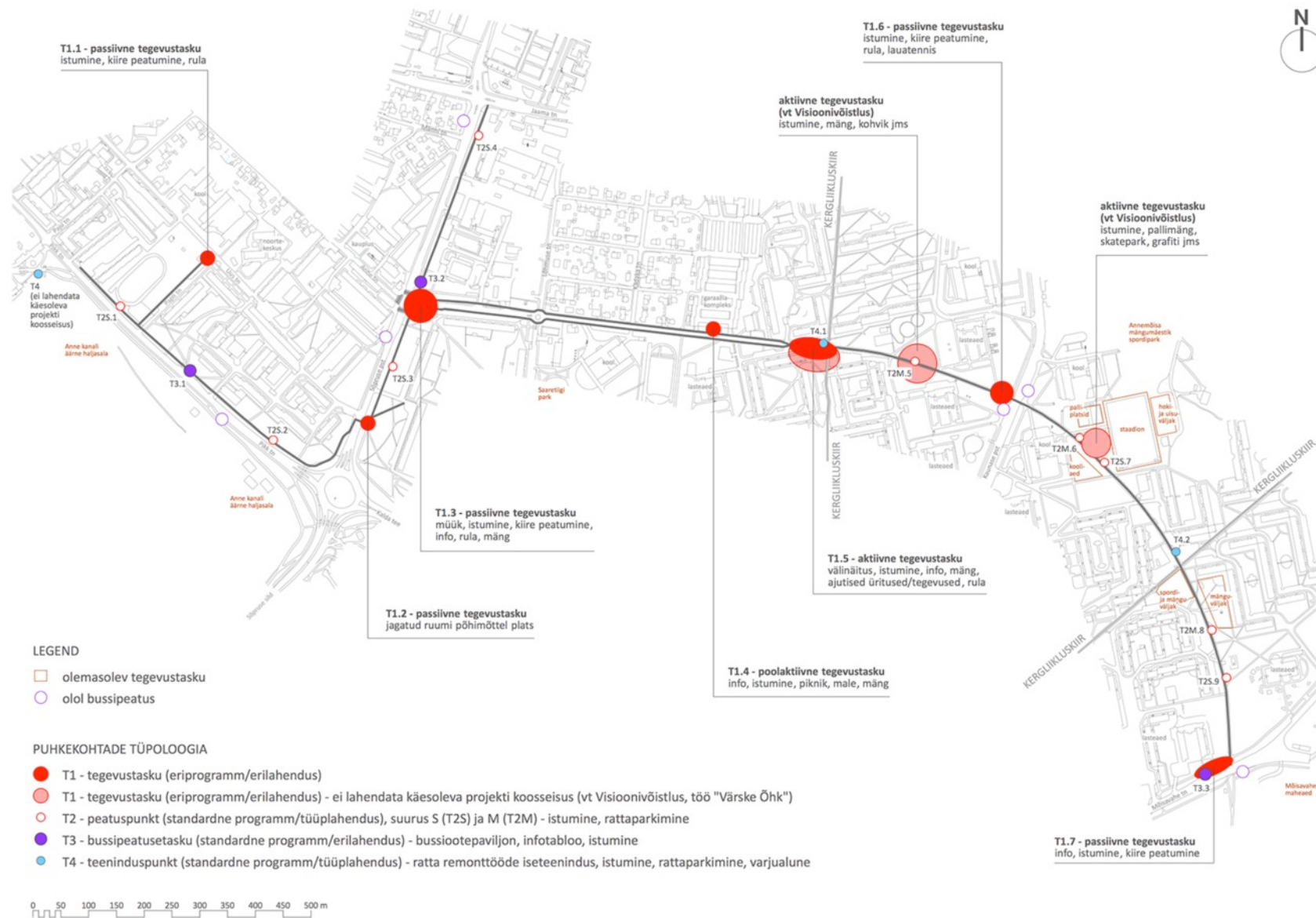
Kodust kooli ja tagasi 5 km päevas.

Jalgpall (Räpina Spordiklubi), jäähoki, jooksmine.

Liikumise pisik on küljes tänaseni ja ligitõmbava digimaailma kõrval on seda aina rohkem kõrvale vaja.

Liikumine = füüsiline ja vaimne tervis!

4. Liikumine



Kodust kooli ja tagasi 5 km päevas.
 Jalgpall (Räpina Spordiklubi), jäähoki, jooksmine.
 Liikumise pisik on küljes tänaseni ja ligitõmbava digimaailma kõrval on seda aina rohkem kõrvale vaja.
 Liikumine = füüsiline ja vaimne tervis!

5. Elu väikelinnas

Vahetu suhe looduskeskkonnaga, toidu kasvatamisega, tervisliku eluviisiga.
Neid kvaliteete tuleb kogeda, et osata neid hinnata ka mujal.

5. Elu väikelinnas



Vahetu suhe looduskeskkonnaga, toidu kasvatamisega, tervisliku eluviisiga.
Neid kvaliteete tuleb kogeda, et osata neid hinnata ka mujal.

5. Elu väikelinnas

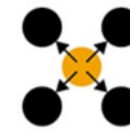
private opinion made public

finding potentials for a new cultural landscape

situation



step 1



step 2



Vyskovice will be represented as part of Pízen 2015 Cultural-Capital of Europe. The issue of abandoned villages is put to the center of attention. We will make private opinion visible as an art-piece in the public domain. In an abandoned village there is no one around to express or witness an opinion.

As STEP ONE we will therefore start to collect and display opinion in the towns and cities that play a role as centres for Vyskovice.

The question will be:

"What would you do with an abandoned village like Vyskovice?"

People will get to choose between a set of predefined answers printed on differently coloured banners. They will also be given the opportunity to comment in written detail on the backside of the banners. The banners become part of an on the spot display.

In STEP TWO the results will be displayed on site in Vyskovice, supported by events that will bring people to the location. The installation will in this way continue to grow for the duration of Pízen 2015 until fall 2015.



Traces of the lost cultural landscape

Abandonment is apparent in the regional landscape of the Český and Slavkovský Les, especially in higher elevations, in areas closest to the border and in the hamlets and villages too small to support most modern infrastructure. Abandoned places are a constant reminder that the land was once different from the way it is now.

History will not wind back. A reinterpretation if not reinvention of the regional landscape is required.

Finding potentials for a new cultural landscape

We have found particular beauty in the wide pastures of the high plains and hills of the region, with their large, mixed herds of cattle that seem to roam almost freely in the wild. Unlike in most comparable low mountain areas, it is the hillsides that are free of forest, while the stream valleys and hillsides are tree-covered. This allows for wide, generous views across the land with a montane feel. The cattle also shape the landscape in interesting ways. Extensive pasture leads to flowering meadows potentially rich in species and brittle. Where woods and trees are part of the pasture, a romantic scenery develops strongly reminiscent of old landscape paintings and archaic parklands.

Streambeds and wetlands have been spared from replanting and appear to be much more natural and richer in wildlife than their Bavarian counterparts. This could also be said for the forests and pastures of the region.

Impulses

What is it that should be done? What values will be created by change? Abandoned and near abandoned villages like Vyskovice are a prominent feature of the regional landscape. What could their role be in the future? Our project will be to ask this question to a general public and to find an artistic expression that sheds light on the issues as a part of Pízen 2015. Our land art intervention should also be an invitation to visit and explore the place and the landscape around it.



step 1 - visual expression

"What would you do with an abandoned village like Vyskovice?"

The three options are represented by banners of different colour printed with the predefined answers in Czech and English as well as an pictographic icon. There will be some basic information on the issue of abandoned villages and Vyskovice itself in the background. People can choose a banner and are also encouraged to express a more detailed opinion in writing on the backside of the banner. The banner is then attached at eye level to a line that runs through the town square.



- let go of a troubled past
- let go, because no uses can be found
- let go and focus on supporting those places that have not been abandoned
- let go of resentment, painful memories



- retain as a place of reference for the landscape
- retain as a name and place on maps, trails and signs
- retain the remainders of buildings, chapels, monuments and protect them from further decay
- retain elements of the cultural landscape like orchards, avenues and paths and protect them from disappearing in the wilderness



- recover the place from decay and wilderness
- recover and put back into use
- recover a new meaning to the place

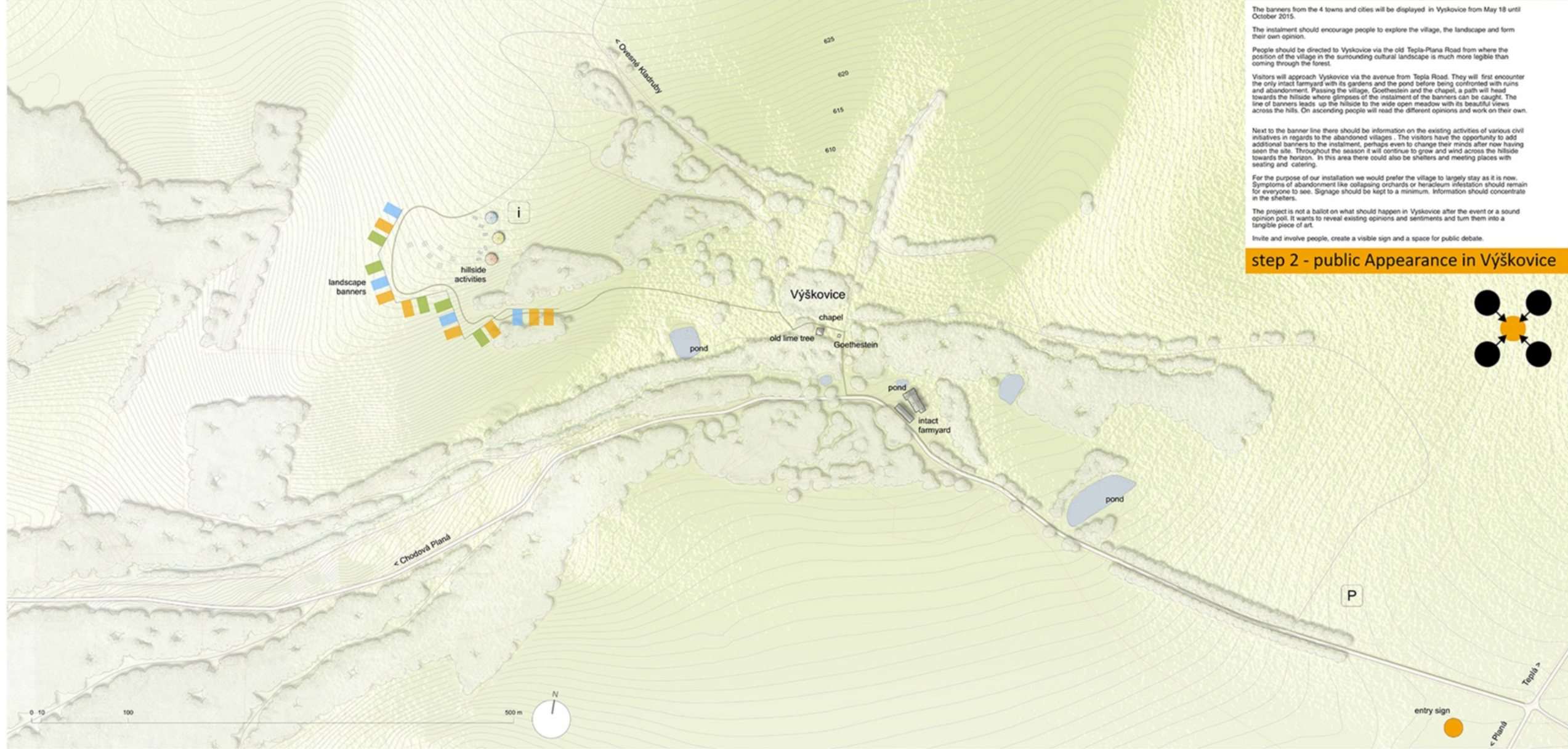


locations

- Pláná - Town Square
 - nearby local centre for shopping and get together
- Tachov - Market Square
 - administrative and economical county centre
- Marjánské Lázně - Hlavní Tržba Boulevard opposite entry to the spa gardens
 - scenic spa well known and visited by tourists from all over the world
- Pízen - City gate Božičina Smetány
 - main regional capital
 - hub of European Cultural Capital 2015

Vahetu suhe looduskeskkonnaga, toidu kasvatamisega, tervisliku eluviisiga. Neid kvaliteete tuleb kogeda, et osata neid hinnata ka mujal.

5. Elu väkelinnas



landscape banners - private opinion made public
RENE BURKHARDT LANDSCAPE ARCHITECTS AND URBAN PLANNERS / DEPARTMENT FOR PUBLIC APPEARANCES



siteplan / m 1:2000

Vahetu suhe looduskeskkonnaga, toidu kasvatamisega, tervisliku eluviisiga. Neid kvaliteete tuleb kogeda, et osata neid hinnata ka mujal.

Aitäh õpetajatele!

Oleme saanud siit hea
tuule tiibadesse.

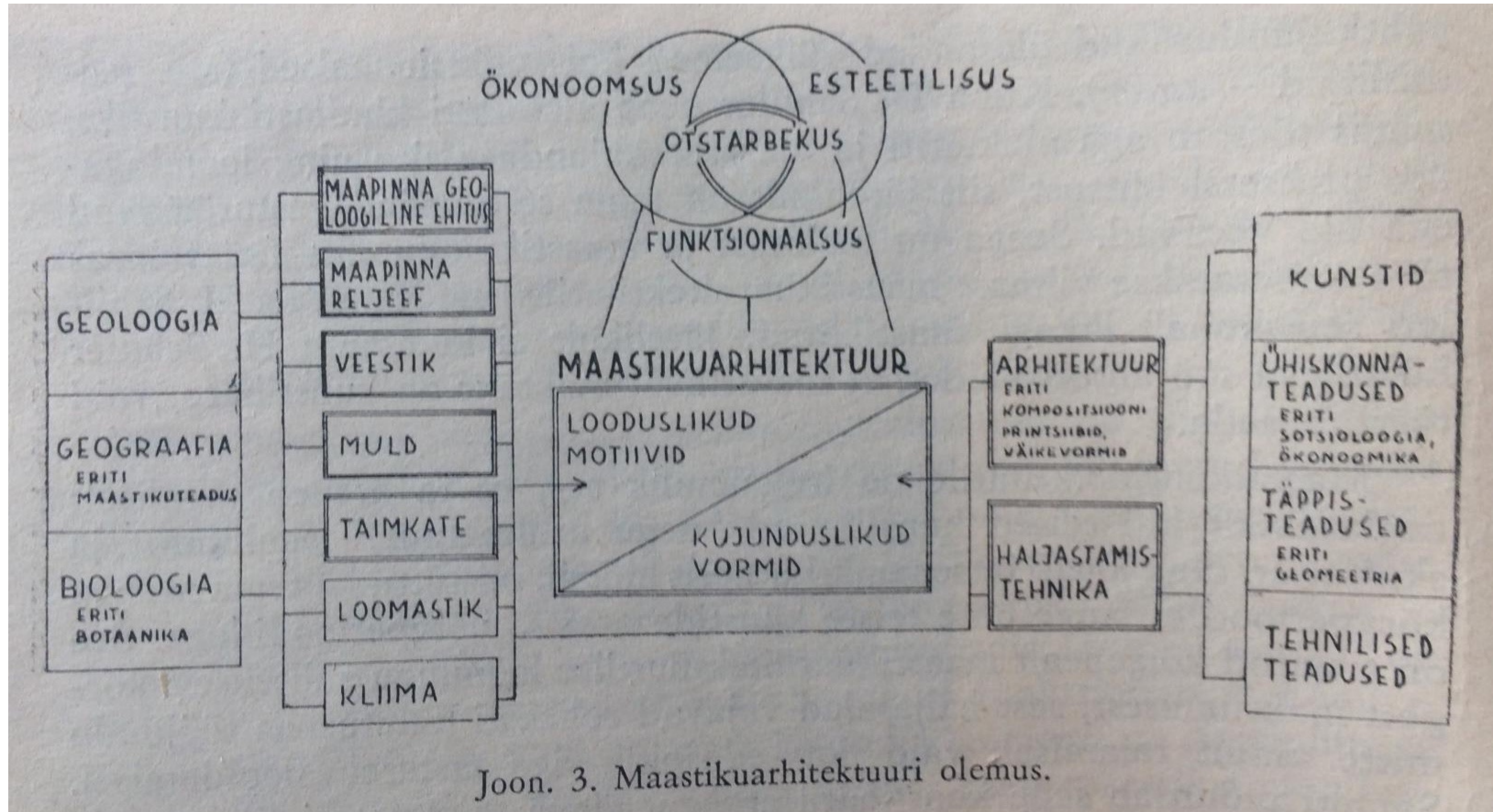


(MAASTIKU-)ARHITEKTIÕPE



Kas masinad võtavad üle? Mitte nii pea! Võtab omale tuletatava ja automatiseeritava töö. Võimaldab inimesel keskenduda rohkem seostele ja lahendustele, mida masin ei märka.

(MAASTIKU-)ARHITEKTIÕPE

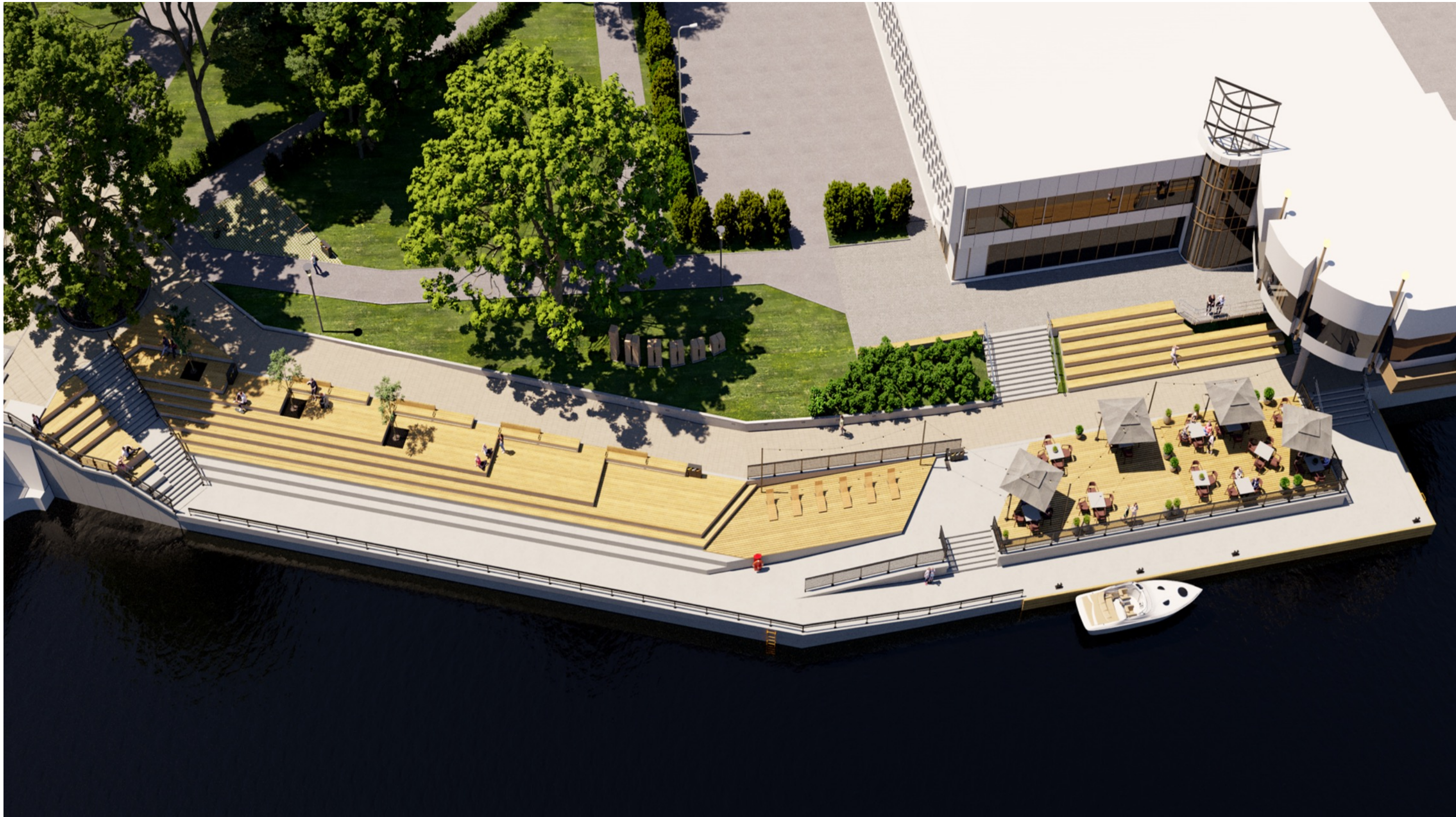


Joon. 3. Maastikuarhitektuuri olemus.

Kes on maastikuarhitekt?
Rohepöörde eestvedaja.

Allikas: A. Niine. 1965. Maastikuarhitektuur probleeme
Eesto ENSVs.

(MAASTIKU-)ARHITEKTIÕPE



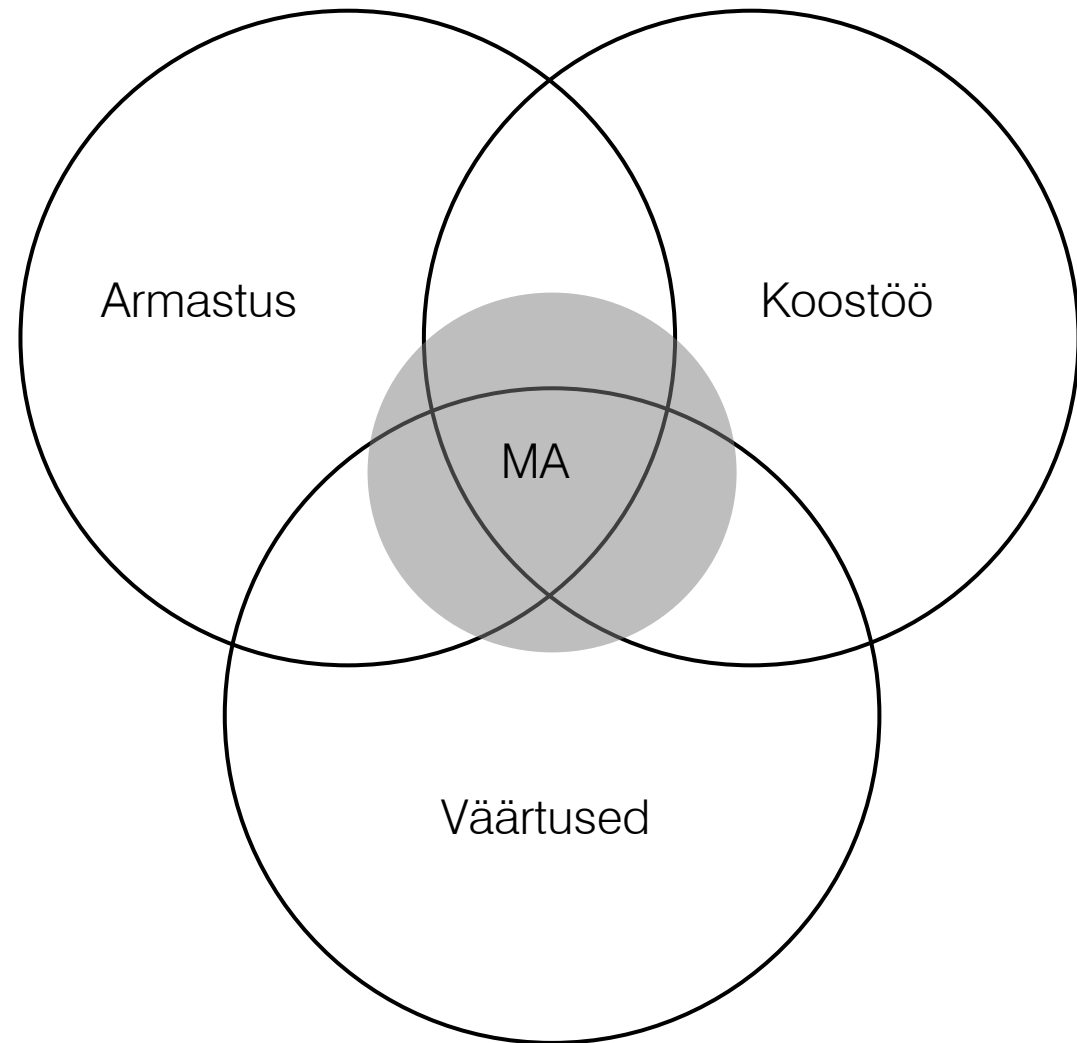
Võimalik õppida Eesti Maaülikoolis ja välisriikides (sh Soome, Rootsi, Saksamaa, ...).

(MAASTIKU-)ARHITEKTIÕPE



Õpe kestab 3+2 aastat. Vajalik töökogemus enne vastutavaks saamist vähemalt (4) 5 aastat. Seejärel saab taotleda volitatud maastikuarhitekti kutsetunnistuse.

TajuRuumi inimesed



EDGAR KAARE

volitatud maastikuarhitekt-ekspert, tase 8 / juhatuse liige / partner
edgar@tajuruum.eu, +372 512 8123



TERJE ONG

volitatud maastikuarhitekt, tase 7 / juhatuse liige / partner
terje@tajuruum.eu, +372 5625 8845



MARGIT PRÜCK

volitatud maastikuarhitekt, tase 7 / partner
margit@tajuruum.eu, +372 5560 9408



KÄRT REEDI

maastikuarhitekt
kart@tajuruum.eu, +372 5191 5926



ELINA ÖUNSAAR

maastikuarhitekt
elina@tajuruum.eu, +372 5198 9303



REMI KÜBAR

volitatud maastikuarhitekt, tase 7
remi@tajuruum.eu



STEN JUUR

maastikuarhitekt
sten@tajuruum.eu, +372 5824 6622



ENDISED TÖÖTAJAD

Liina Einla
Kerli Irbo
Jaanika Sokman
Kaija Arroval
Andres Viitkar
Timo Saabas
Liisa Sekavin
Kristofer Soop
Lisete Kivimägi
Priit Paalo
Elvi Liiv
Maiken Vardja



ASUTAJALIHKMED

Liina Einla, Kerli Irbo, Terje Ong ja Jaanika Sokman

TajuRuumi „miks“

1. **Pakume premium teenust läbi rätsepatöö**
 - a. Meid iseloomustab põhjalikkus ja professionaalsus.
 - b. Õpime pidevalt ise juurde ja harime teisi osapooli.
 - c. Teeme oma tööd mõtte ja südamega.
 - d. Kasutame BIM-i võimalusi eskiisist tööprojektini.

2. **Loome kordumatuid ruume, mis vaatavad tulevikku.**
 - a. Julgeme astuda mugavustsoonist välja ning katsetada uusi ideid.
 - b. Keskkonnasäästlik ja ökoloogiline on meie jaoks uus ilus.
 - c. Hoiame kliimamuutused fookuses.
 - d. Meie missioon on parandada maailma.
 - e. Järgime põhimõtet – nii vähe kui võimalik, nii palju kui vajalik, et luua ajas kestvaid lahendusi.

3. **Loome head elukeskkonda, mis on mõeldud kõigile.**
 - a. Toome mängulisuse argipäeva.
 - b. Loome liikuma kutsumaid ruume.
 - c. Elurikas elukeskkond on tervendav ja stressi maandav.
 - d. Panustame disaini ja kommunikatsiooni.
 - e. Meie loodud keskkond on kõigile juurdepääsetav, sh linnaelustikule.

4. **Oleme tippspetsialistid ruumi tunnetamisel ja tajumisel.**
 - a. Leiame üles iga paiga X-faktori ja muudame nähtamatu tajutavaks.
 - b. Koosloome unistused reaalsuseks.
 - c. Meil on suurepärase keskkonna- ja inimeste lugemise oskus.
 - d. Oleme ühtne ja toimiv meeskond.
 - e. Empaatia ja austusega hindame meid ümbritsevat keskkonda.

5. **Usume koostöö jõudu.**
 - a. Kaasame kogukonda.
 - b. Anname usku usaldada koostööd ja osapooli.
 - c. Põrgatame ideid.
 - d. Suhtleme vabalt ja jääme alati iseendaks.
 - e. Koondame iga projekti jaoks vajaliku meeskonna, et täita ootused parimal viisil.



TajuRuumi „miks“

1. Pakume premium teenust läbi rätsepatöö
 - a. Meid iseloomustab põhjalikkus ja professionaalsus.
 - b. Õpime pidevalt ise juurde ja harime teisi osapooli.
 - c. Teeme oma tööd mõtte ja südamega.
 - d. Kasutame BIM-i võimalusi eskiisist tööprojektini.

2. **Loomme kordumatuid ruume, mis vaatavad tulevikku.**
 - a. Julgeme astuda mugavustsoonist välja ning katsetada uusi ideid.
 - b. Keskkonnasäästlik ja ökoloogiline on meie jaoks uus ilus.
 - c. Hoiame kliimamuutused fookuses.
 - d. Meie missioon on parandada maailma.
 - e. Järgime põhimõtet – nii vähe kui võimalik, nii palju kui vajalik, et luua ajas kestvaid lahendusi.

3. Loomme head elukeskkonda, mis on mõeldud kõigile.
 - a. Toome mängulisuse argipäeva.
 - b. Loomme liikuma kutsuvaid ruume.
 - c. Elurikas elukeskkond on tervendav ja stressi maandav.
 - d. Panustame disaini ja kommunikatsiooni.
 - e. Meie loodud keskkond on kõigile juurdepääsetav, sh linnaelustikule.

4. Oleme tippspetsialistid ruumi tunnetamisel ja tajumisel.
 - a. Leiame üles iga paiga X-faktori ja muudame nähtamatu tajutavaks.
 - b. Koosloome unistused reaalsuseks.
 - c. Meil on suurepärase keskkonna- ja inimeste lugemise oskus.
 - d. Oleme ühtne ja toimiv meeskond.
 - e. Empaatia ja austusega hindame meid ümbritsevat keskkonda.

5. Usume koostöö jõudu.
 - a. Kaasame kogukonda.
 - b. Anname usku usaldada koostööd ja osapooli.
 - c. Põrgatame ideid.
 - d. Suhtleme vabalt ja jääme alati iseendaks.
 - e. Koondame iga projekti jaoks vajaliku meeskonna, et täita ootused parimal viisil.



TajuRuumi „miks“

1. **Pakume premium teenust läbi rätsepatöö**
 - a. Meid iseloomustab põhjalikkus ja professionaalsus.
 - b. Õpime pidevalt ise juurde ja harime teisi osapooli.
 - c. Teeme oma tööd mõtte ja südamega.
 - d. Kasutame BIM-i võimalusi eskiisist tööprojektini.

2. **Loome kordumatuid ruume, mis vaatavad tulevikku.**
 - a. Julgeme astuda mugavustsoonist välja ning katsetada uusi ideid.
 - b. Keskkonnasäästlik ja ökoloogiline on meie jaoks uus ilus.
 - c. Hoiame kliimamuutused fookuses.
 - d. Meie missioon on parandada maailma.
 - e. Järgime põhimõtet – nii vähe kui võimalik, nii palju kui vajalik, et luua ajas kestvaid lahendusi.

3. **Loome head elukeskkonda, mis on mõeldud kõigile.**
 - a. Toome mängulisuse argipäeva.
 - b. Loome liikuma kutsuvaid ruume.
 - c. Elurikas elukeskkond on tervendav ja stressi maandav.
 - d. Panustame disaini ja kommunikatsiooni.
 - e. Meie loodud keskkond on kõigile juurdepääsetav, sh linnaelustikule.

4. **Oleme tippspetsialistid ruumi tunnetamisel ja tajumisel.**
 - a. Leiame üles iga paiga X-faktori ja muudame nähtamatu tajutavaks.
 - b. Koosloome unistused reaalsuseks.
 - c. Meil on suurepärase keskkonna- ja inimeste lugemise oskus.
 - d. Oleme ühtne ja toimiv meeskond.
 - e. Empaatia ja austusega hindame meid ümbritsevat keskkonda.

5. **Usume koostöö jõudu.**
 - a. Kaasame kogukonda.
 - b. Anname usku usaldada koostööd ja osapooli.
 - c. Põrgatame ideid.
 - d. Suhtleme vabalt ja jääme alati iseendaks.
 - e. Koondame iga projekti jaoks vajaliku meeskonna, et täita ootused parimal viisil.



TajuRuumi „miks“

1. **Pakume premium teenust läbi rätsepatöö**
 - a. Meid iseloomustab põhjalikkus ja professionaalsus.
 - b. Õpime pidevalt ise juurde ja harime teisi osapooli.
 - c. Teeme oma tööd mõtte ja südamega.
 - d. Kasutame BIM-i võimalusi eskiisist tööprojektini.

2. **Loome kordumatuid ruume, mis vaatavad tulevikku.**
 - a. Julgeme astuda mugavustsoonist välja ning katsetada uusi ideid.
 - b. Keskkonnasäästlik ja ökoloogiline on meie jaoks uus ilus.
 - c. Hoiame kliimamuutused fookuses.
 - d. Meie missioon on parandada maailma.
 - e. Järgime põhimõtet – nii vähe kui võimalik, nii palju kui vajalik, et luua ajas kestvaid lahendusi.

3. **Loome head elukeskkonda, mis on mõeldud kõigile.**
 - a. Toome mängulisuse argipäeva.
 - b. Loome liikuma kutsuvaid ruume.
 - c. Elurikas elukeskkond on tervendav ja stressi maandav.
 - d. Panustame disaini ja kommunikatsiooni.
 - e. Meie loodud keskkond on kõigile juurdepääsetav, sh linnaelustikule.

4. **Oleme tippspetsialistid ruumi tunnetamisel ja tajumisel.**
 - a. Leiame üles iga paiga X-faktori ja muudame nähtamatu tajutavaks.
 - b. Koosloome unistused reaalsuseks.
 - c. Meil on suurepärase keskkonna- ja inimeste lugemise oskus.
 - d. Oleme ühtne ja toimiv meeskond.
 - e. Empaatia ja austusega hindame meid ümbritsevat keskkonda.

5. **Usume koostöö jõudu.**
 - a. Kaasame kogukonda.
 - b. Anname usku usaldada koostööd ja osapooli.
 - c. Põrgatame ideid.
 - d. Suhtleme vabalt ja jääme alati iseendaks.
 - e. Koondame iga projekti jaoks vajaliku meeskonna, et täita ootused parimal viisil.



TajuRuumi „miks“

1. **Pakume premium teenust läbi rätsepatöö**
 - a. Meid iseloomustab põhjalikkus ja professionaalsus.
 - b. Õpime pidevalt ise juurde ja harime teisi osapooli.
 - c. Teeme oma tööd mõtte ja südamega.
 - d. Kasutame BIM-i võimalusi eskiisist tööprojektini.

2. **Loome kordumatuid ruume, mis vaatavad tulevikku.**
 - a. Julgeme astuda mugavustsoonist välja ning katsetada uusi ideid.
 - b. Keskkonnasäästlik ja ökoloogiline on meie jaoks uus ilus.
 - c. Hoiame kliimamuutused fookuses.
 - d. Meie missioon on parandada maailma.
 - e. Järgime põhimõtet – nii vähe kui võimalik, nii palju kui vajalik, et luua ajas kestvaid lahendusi.

3. **Loome head elukeskkonda, mis on mõeldud kõigile.**
 - a. Toome mängulisuse argipäeva.
 - b. Loome liikuma kutsumaid ruume.
 - c. Elurikas elukeskkond on tervendav ja stressi maandav.
 - d. Panustame disaini ja kommunikatsiooni.
 - e. Meie loodud keskkond on kõigile juurdepääsetav, sh linnaelustikule.

4. **Oleme tippspetsialistid ruumi tunnetamisel ja tajumisel.**
 - a. Leiame üles iga paiga X-faktori ja muudame nähtamatu tajutavaks.
 - b. Koosloome unistused reaalsuseks.
 - c. Meil on suurepärase keskkonna- ja inimeste lugemise oskus.
 - d. Oleme ühtne ja toimiv meeskond.
 - e. Empaatia ja austusega hindame meid ümbritsevat keskkonda.

5. **Usume koostöö jõudu.**
 - a. Kaasame kogukonda.
 - b. Anname usku usaldada koostööd ja osapooli.
 - c. Põrgatame ideid.
 - d. Suhtleme vabalt ja jääme alati iseendaks.
 - e. Koondame iga projekti jaoks vajaliku meeskonna, et täita ootused parimal viisil.





Loome valdavalt avalikku ruumi



Estonian Academy of Security Sciences Narva College



Teemant park



Koidula and Jannsen memorial square



Annelinn pedestrian and bicycle path



Annelinn square



Anneke playground



Kääriku Sports Center



Border areas of Mäetaguse manor park



Naerumaa kindergarten



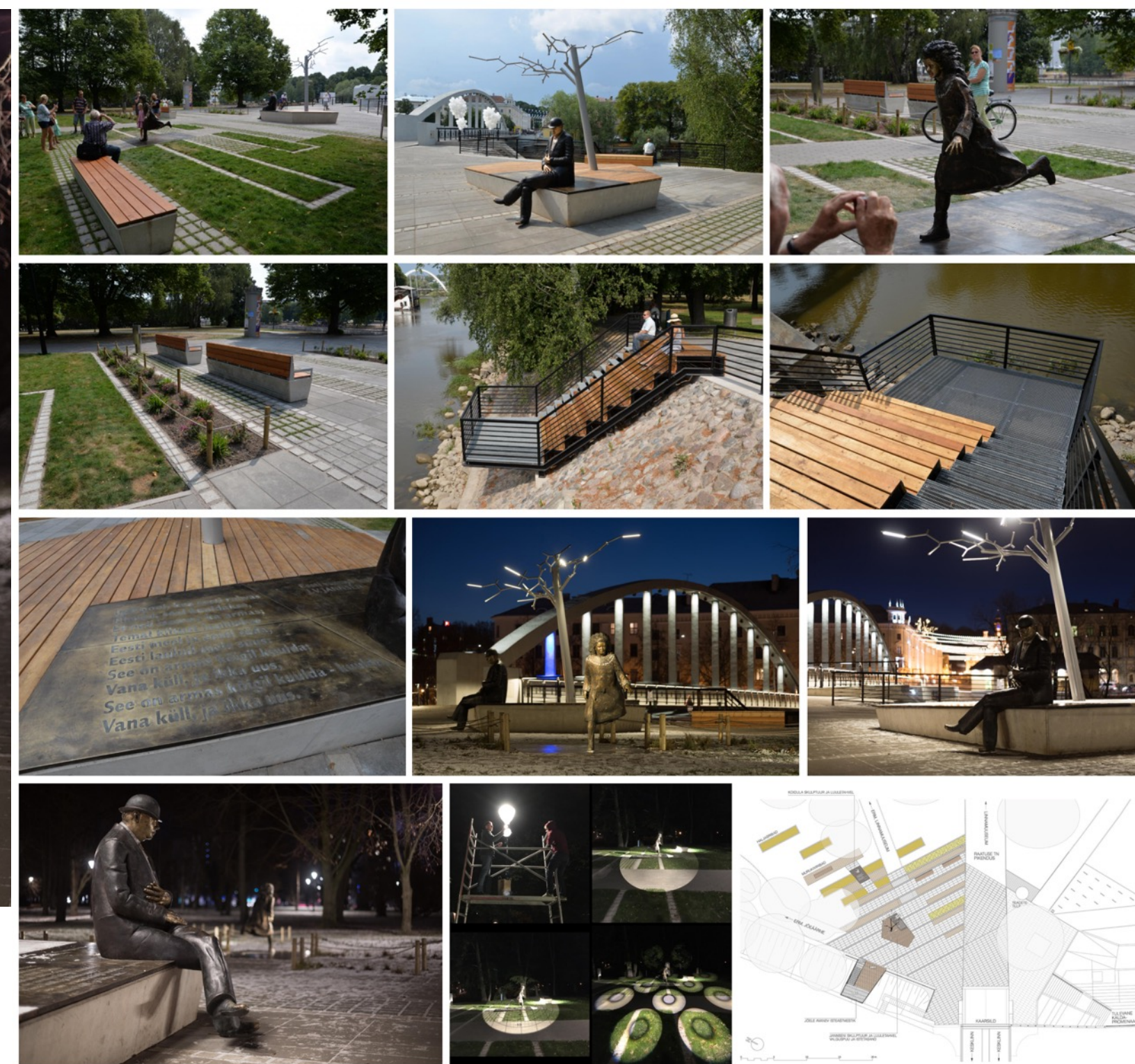
Private garden



Architect11 office garden



Vana-Kalamaja 6 and 8 garden



Arhitektuur on interdistsiplinaarne.
Iga ülesande täitmiseks tuleb komplekteerida parimad võimalikud oskused.
Kõike ei pea oskama, ega saagi kunagi oskama.

Aitäh!

Edukat kooli lõpetamist!
Tule meile töövarjuks.